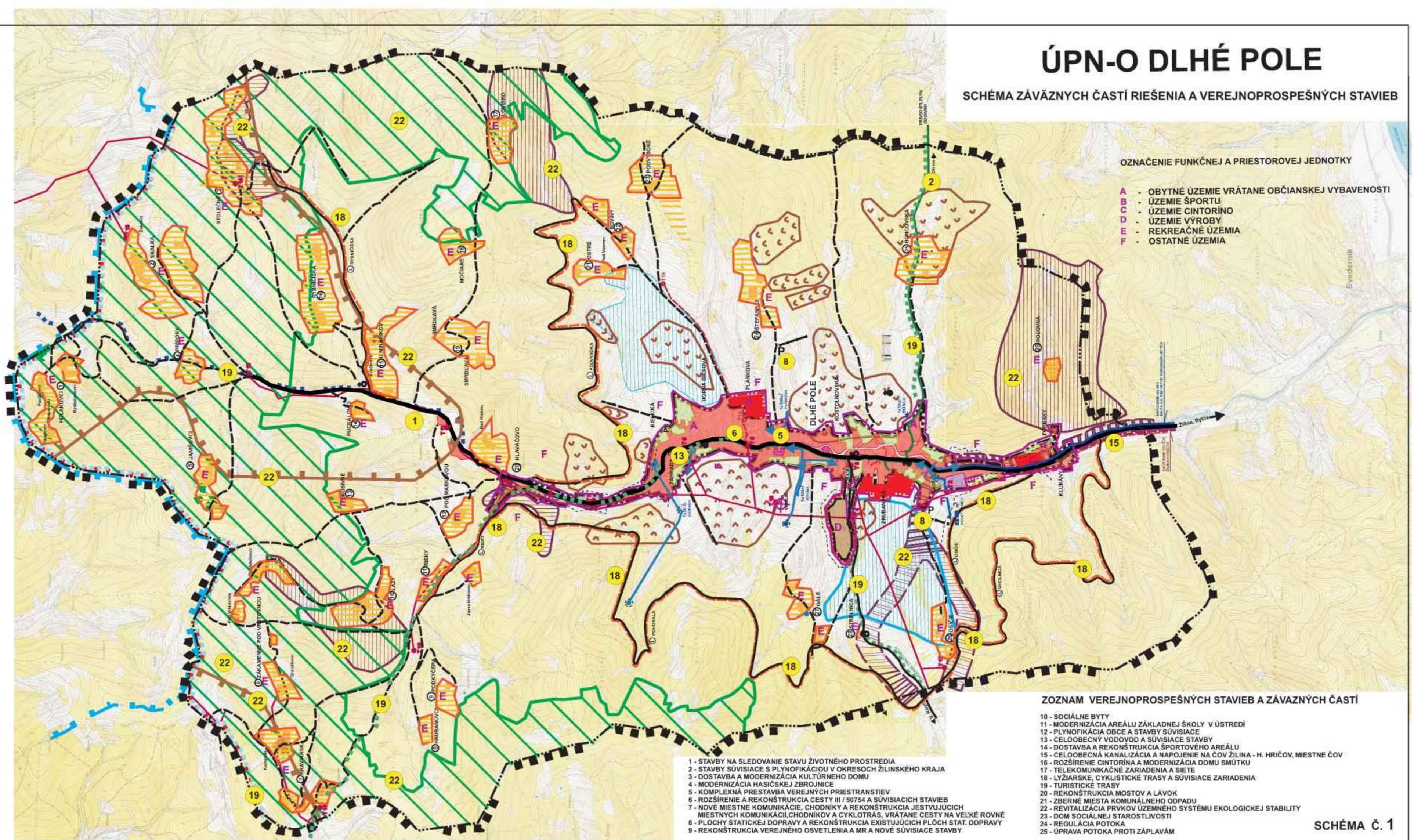


# ÚPN-O DLHÉ POLE

SCHÉMA ZÁVAZNÝCH ČASTÍ RIEŠENIA A VEREJNOPROSPEŠNÝCH STAVIEB



## OZNAČENIE FUNKČNEJ A PRIESTOROVEJ JEDNOTKY

- A - OBYTNÉ ÚZEMIE VRÁTANE OBČIANSKEJ VYBAVENOSTI
- B - ÚZEMIE ŠPORTU
- C - ÚZEMIE CINTORÍNO
- D - ÚZEMIE VÝROBY
- E - REKREAČNÉ ÚZEMIA
- F - OSTATNÉ ÚZEMIA

## ZOZNAM VEREJNOPROSPEŠNÝCH STAVIEB A ZÁVAZNÝCH ČASTÍ

- 10 - SOCIÁLNE BYTY
  - 11 - MODERNIZÁCIA AREÁLU ZÁKLADNEJ ŠKOLY V ÚSTREDÍ
  - 12 - PLYNOFIKÁCIA OBCE A STAVBY SÚVISIACE
  - 13 - CELOOBEČNÝ VODOVOD A SÚVISIACE STAVBY
  - 14 - DOSTAVBA A REKONŠTRUKCIA ŠPORTOVÉHO AREÁLU
  - 15 - CELOOBEČNÁ KANALIZÁCIA A NÁPOJENIE NA ČOV ŽILINA - H. HRIČOV, MIESTNE ČOV
  - 16 - ROZŠÍRENIE CINTORÍNA A MODERNIZÁCIA DOMU SMŮTKU
  - 17 - TELEKOMUNIKAČNÉ ZARIADENIA A SIETE
  - 18 - LYŽIARSKÉ, CYKLISTICKÉ TRASY A SÚVISIACE ZARIADENIA
  - 19 - TURISTICKÉ TRASY
  - 20 - REKONŠTRUKCIA MOSTOV A LÁVOK
  - 21 - ZBERNÉ MIESTA KOMUNÁLNEHO ODPADU
  - 22 - REVITALIZÁCIA PRVKOV ÚZEMNEHO SYSTÉMU EKOLOGICKEJ STABILITY
  - 23 - DOM SOCIÁLNEJ STAROSTLIVOSTI
  - 24 - REGULÁCIA POTOKA
  - 25 - ÚPRAVA POTOKA PROTI ZÁPLAVÁM
- 1 - STAVBY NA SLEDOVANIE STAVU ŽIVOTNÉHO PROSTREDIA
  - 2 - STAVBY SÚVISIACE S PLYNOFIKÁCIOU V OKRESOCH ŽILINSKÉHO KRAJA
  - 3 - DOSTAVBA A MODERNIZÁCIA KULTÚRNEHO DOMU
  - 4 - MODERNIZÁCIA HASIČSKEJ ZBRUJNICE
  - 5 - KOMPLEXNÁ PRESTAVBA VEREJNÝCH PRIESTRANSTVIEV
  - 6 - ROZŠÍRENIE A REKONŠTRUKCIA CESTY III / 50754 A SÚVISIACICH STAVIEB
  - 7 - NOVÉ MIESTNE KOMUNIKÁCIE, CHODNÍKOV A REKONŠTRUKCIA JESTVUJÚCICH MIESTNYCH KOMUNIKÁCIÍ, CHODNÍKOV A CYKLOTRÁS, VRÁTANE CESTY NA VEĽKÉ ROVNÉ
  - 8 - PLOCHY STATICKEJ DOPRAVY A REKONŠTRUKCIA EXISTUJÚCICH PLOCH STAT. DOPRAVY
  - 9 - REKONŠTRUKCIA VEREJNÉHO OSVETLENIA A MR A NOVÉ SÚVISIACE STAVBY